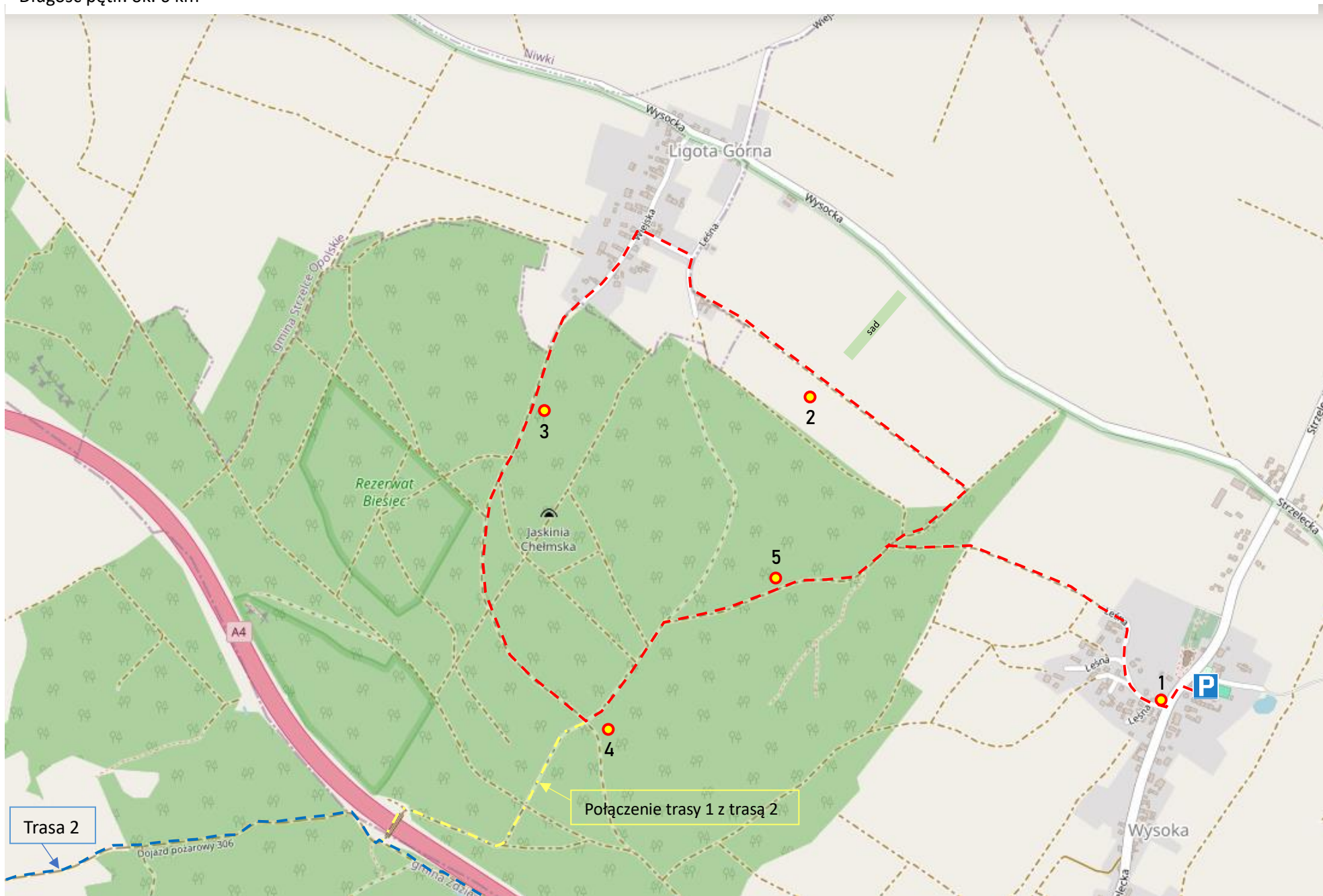


WAKACJE Z PARKAMI - Park Krajobrazowy „Góra Św. Anny”


Trasa I: Wysoka – Pole / Las – Ligota Górna – Las (okolice rezerwatu przyrody „Biesiec”) - Wysoka

Długość pętli: ok. 6 km



Trasa I – Zadania

Uwaga – ta karta jest tylko dla Was (nie musicie nam jej wysyłać). Nam przysyłacie odpowiedzi na specjalnej KARCIE ODPOWIEDZI, którą znajdziecie w załącznikach.

1. W miejscu punktu 1 trasy przy pomniku z okazji jubileuszu 775-lecia wsi Oleszka, stoi drzewo. **Rozpoznaj je** do rodzaju (jeśli masz z tym problem, pomoże Ci fragment wiersza Jana Kochanowskiego – odpowiedź znajdziesz w tytule) oraz **zmiierz jego obwód na wysokości 1,30 m od ziemi**.
Nazwa drzewa: Obwód: cm.
2. Naprzeciwko sadu, ale po przeciwnej stronie drogi, w miejscu punktu nr 2 trasy, znajduje się: pole, łąka, las czy kapliczka? Twoja odpowiedź:
Wybierz jedną z roślin tam rosnących, która najbardziej Ci się podoba. **Zrób jej zdjęcie lub namaluj** (może być cała, lub jakiś jeden szczegół). Spróbuj oznaczyć ją do gatunku lub do rodzaju, jeśli to za trudne, po prostu opisz jak wygląda. Wysyłając odpowiedzi dołącz zdjęcie lub rysunek jako załącznik (może być zdjęcie/skan rysunku lub oryginał, jeśli odpowiedzi przesyłasz pocztą tradycyjną). W karcie odpowiedzi wpisz co to za roślina.
Nazwa rośliny lub jej opis:
3. Na wysokości punktu nr 3 znajduje się tabliczka z napisem dojazd pożarowy, a po drugiej stronie drogi rośnie **kilka dorodnych buków**. Obejdź je dookoła, na jednym z nich znajdziesz namalowane trzy znaki (symbole). Napisz, co one oznaczają:
1)
2)
3)
4. Na skrzyżowaniu dróg znajduje się wiata i miejsce na ognisko. Niedaleko tego miejsca w miejscu oznaczonym na mapie nr 4 na jednym z drzew wisi budka dla ptaków – nie jest to typowa **budka lęgowa**, którą spotykasz najczęściej. Wpisz **ile zawiera wejść** oraz spróbuj dowiedzieć się **dla jakich ptaków ją opracowano** (jeśli masz z tym problem zapraszamy pod siedzibę PK „Góra Św. Anny” – tu znajdziesz odpowiedź :)
Budka dla Ilość wejść:
5. Idąc lub jadąc rowerem do pkt. nr 5 bądź uważny i szukaj (po lewej stronie ścieżki) otworów w modrzewiu po działalności **dzięcioła czarnego** - jak na zdjęciu obok. 
U podstawy pnia tego drzewa, na ziemi, znajduje się **gniazdo drapieżnych owadów błonkoskrzydłych** (tak, to nie pomyłka!), **podlegających w Polsce ochronie częściowej**. Ochronie podlegają również ich gniazda - nie niszczyć ich! Owady te odgrywają ważną rolę w funkcjonowaniu ekosystemów leśnych (regulują liczebność szkodliwych owadów, usuwają martwe szczątki zwierząt, pełniąc rolę "czyścicieli" lasu).
Co to za owady? Odp.:
W Polsce występują jeszcze 102 inne gatunki w tej rodzinie.



KONIEC

Odpowiedzi na pytania prosimy **wpisać do KARTY ODPOWIEDZI - Załącznika nr 1 lub 1A (dla Niepełnoletnich)** i wysłać:

- do **25.08.2024** na e-mail: **konkurs.zopk@gmail.com** lub
- do **27.08.2024** pocztą tradycyjną na adres: **ZOPK Stobrowski PK, Ładza, ul. Reymonta 3, 46-034 Pokój**
z dopiskiem: **„WAKACJE Z PARKAMI – GSA”**