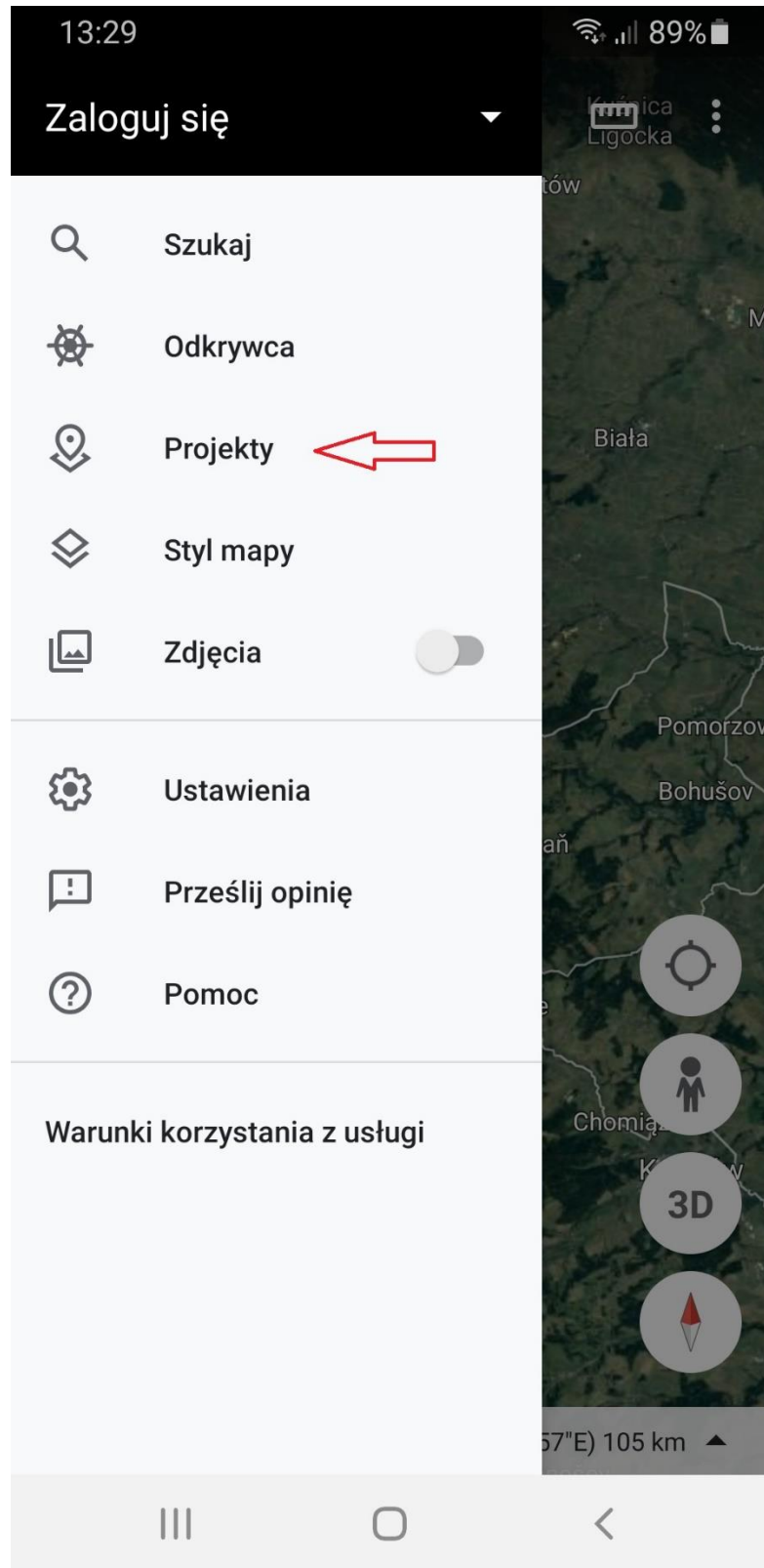
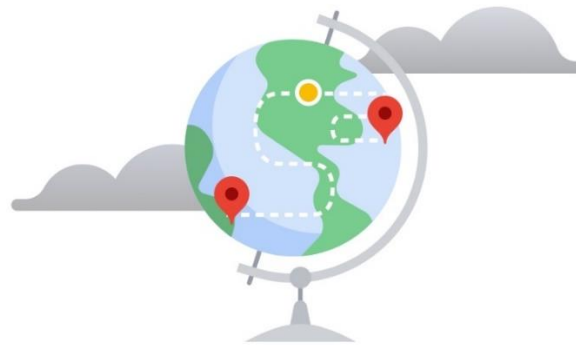
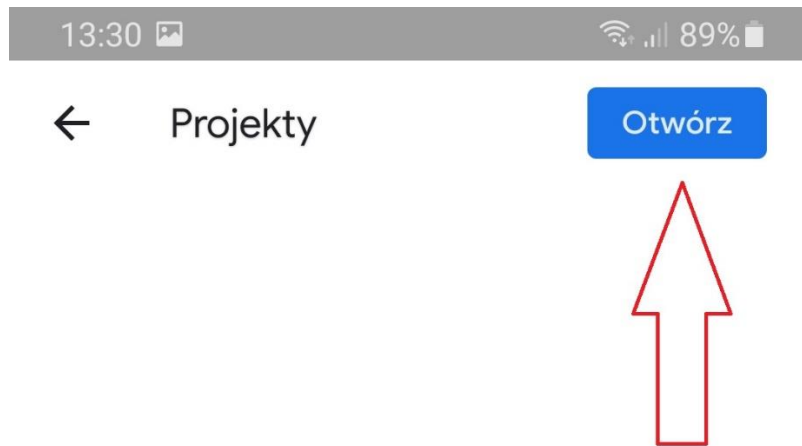


1. Pobierz darmową aplikację Google Earth na swój smartfon (możesz skorzystać ze Sklepu Play)
2. Po otwarciu aplikacji rozwiń menu umieszczone w lewym górnym ekranie i wybierz zakładkę projekty



3. Gdy otworzysz zakładkę projekty naciśnij na niebieski prostokąt z napisem *Otwórz*

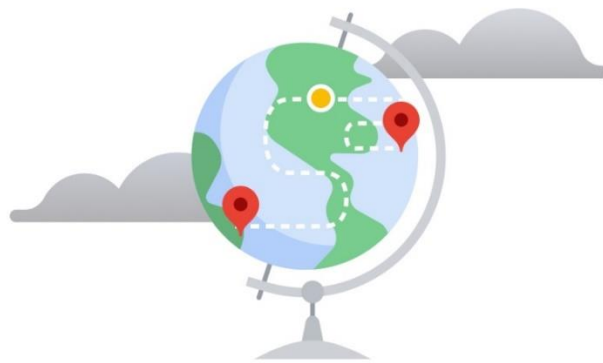
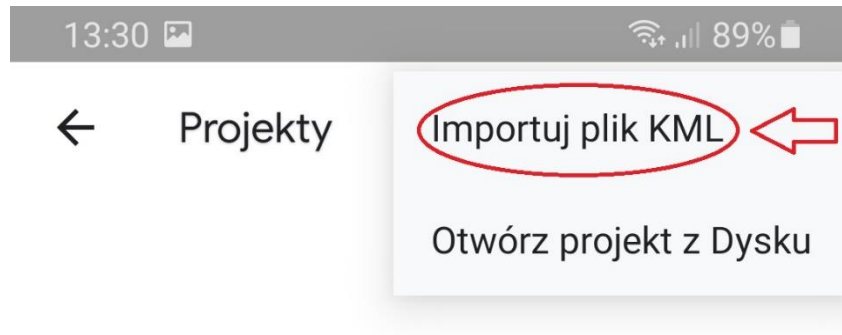


## Utwórz projekt w sieci

Aby utworzyć projekt, otwórz stronę Google Earth w przeglądarce.



4. Wybierz Importuj plik z KML. Dodaj plik o nazwie *korona GO.kml*, który wcześniej musisz wgrać na swój smartfon.

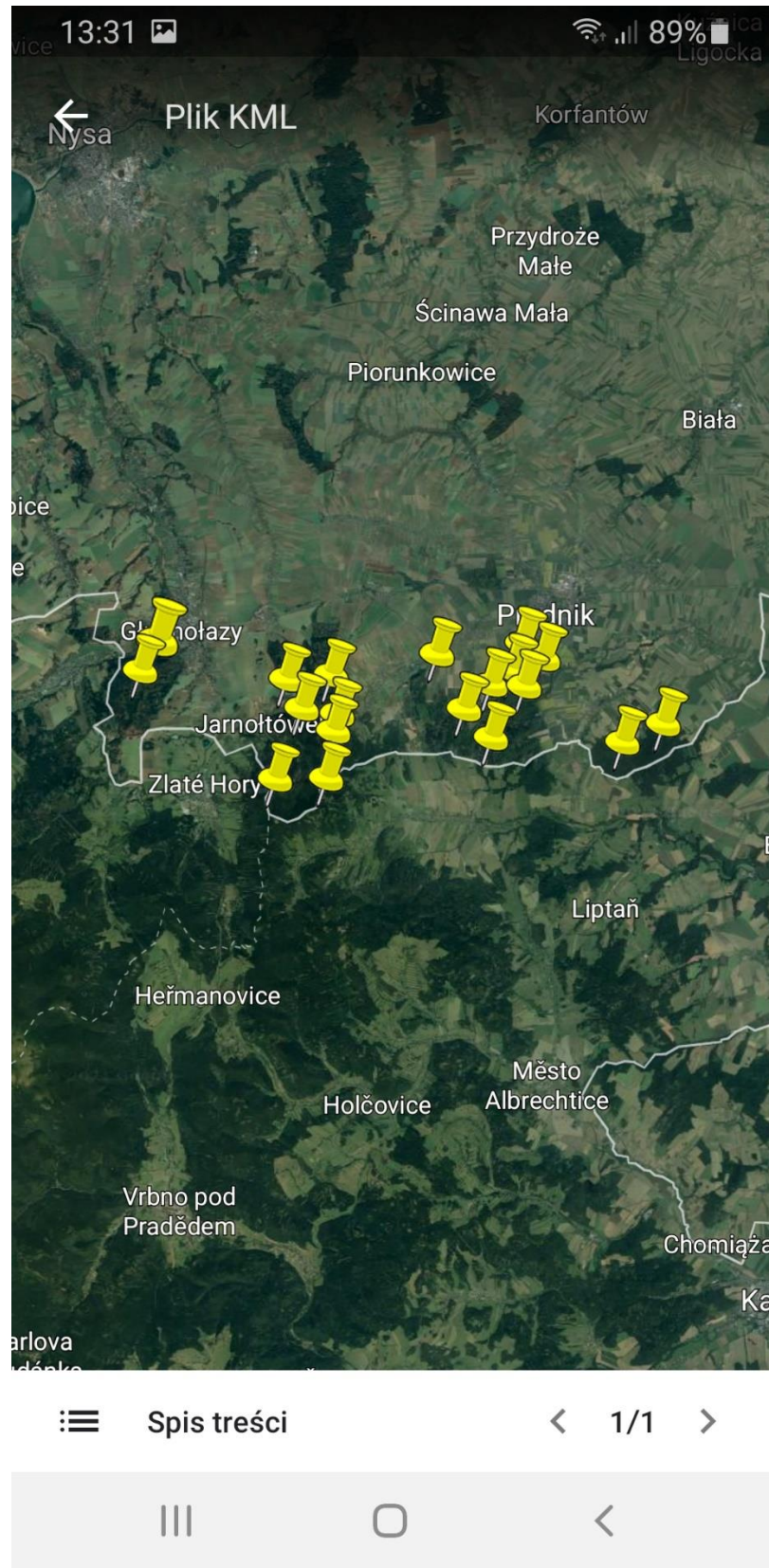


## Utwórz projekt w sieci

Aby utworzyć projekt, otwórz stronę Google Earth w przeglądarce.



5. Pod dodaniu pliku *korona GO.kml* ukaże się mapa z pinezkami oznaczonymi jako szczyty korony Gór Opawskich.



6. Klikając na każdą z pinezek możesz dowiedzieć się jaka jest nazwa szczytu, jego wysokość oraz współrzędne geograficzne.



<b>korona_GO:Nazwa szczytu</b>	Biskupia Kopa
<b>korona_GO:Wysokosc (m n.p.m.)</b>	890
<b>korona_GO:N</b>	50.25666389
<b>korona_GO:E</b>	17.42867222

☰ Spis treści

< 1/1 >

